

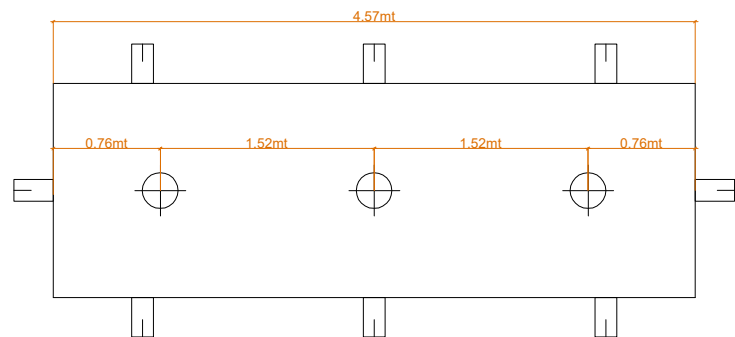
**DETALHE DA CHAPA DE FIXAÇÃO
DOS ISOLADORES PEDESTAIS**

SEM ESCALA

NOTAS:

**CHAPA DOBRADA EM "U", DIMENSÕES EM M
ESPESSURA: USAR CHAPA Nº 12**

DIÂMETRO DOS FUROS PARA FIXAÇÃO DA CHAPA (OS 2 FUROS DAS EXTREMIDADES):
DIÂMETRO DE 16,5 mm QUANDO USAR PARAFUSO PASSANTE, CABEÇA QUADRADA
DIÂMETRO DE 9 mm QUANDO USAR PARAFUSO COM BUCHA (PARAFUSO MADEIRA)

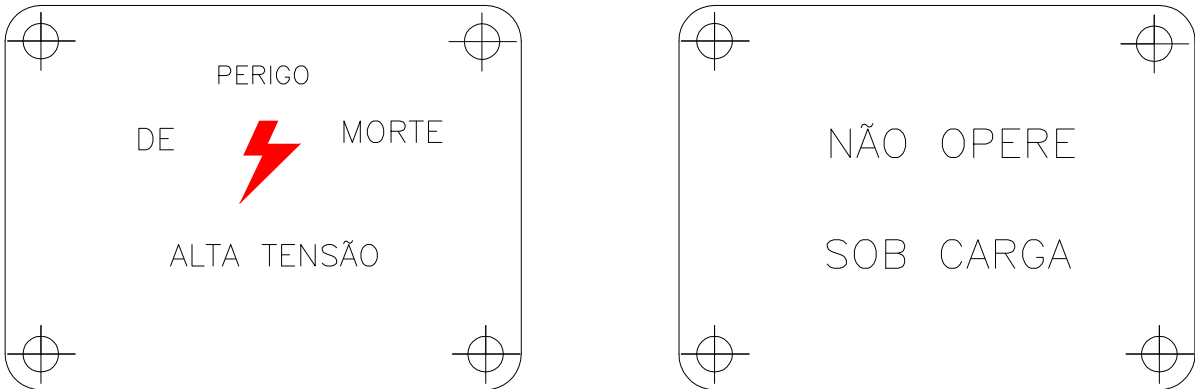


NOTAS:

- 1 - MEDIDAS EM CENTÍMETROS
- 2 - ESPESSURA DA CHAPA 5 mm
- 3 - PARA FURAÇÃO VERIFICAR O TIPO DE BUCHA DE PASSAGEM

**DETALHE DA CHAPA DE FIXAÇÃO
DAS BUCHAS DE PASSAGEM**

ESCALA 1:25



**DETALHES DAS PLACAS
DE ADVERTÊNCIA**

SEM ESCALA